



Une initiative conjointe du ministère du Travail, du Plein emploi et de l'Insertion
et du ministère des Sports et des Jeux Olympiques et Paralympiques.

LES CLUBS SPORTIFS ENGAGÉS

A l'attention des clubs sportifs

1 décembre 2023

Le sport, un vecteur d'insertion professionnelle reconnu :

Auprès des publics éloignés de l'emploi, notamment des jeunes mais aussi auprès de cibles spécifiques : réfugiés, invisibles, personnes en situation de handicap, Bénéficiaires du RSA, NEET.




Des actions d'insertion par le sport qui relèvent souvent de l'initiative individuelle locale et nécessitent d'être développées, afin que le secteur puisse mieux contribuer à l'insertion des publics et l'atteinte du plein emploi.

Pour répondre à ces enjeux, l'initiative « **Les clubs sportifs engagés** » vise à permettre de passer de l'initiative individuelle locale à l'animation d'une communauté de clubs proposant de la pratique sportive non pour sa seule finalité compétitive mais aussi comme **levier d'insertion professionnelle et sociale**.



Nos objectifs

Notre initiative poursuit 3 objectifs :

-  Vous mobiliser, **clubs sportifs sur l'ensemble du territoire national** et vous outiller afin que vous puissiez nous aider à multiplier le nombre de bénéficiaires d'actions d'insertion ;
-  Augmenter **vos liens avec les acteurs du service public de l'emploi** autour d'actions concrètes que vous pourrez mener ensemble (ex : Stade vers l'emploi) ;
-  Vous permettre d'être identifié par **davantage de partenaires publics ou privés** à l'échelle du territoire qui s'appuieront sur vous, clubs sportifs engagés pour mener des actions concrètes en matière d'insertion.

Qu'est-ce qu'un club sportif engagé ?

Un club qui a rejoint la communauté en signant la charte et qui :

<https://forms.office.com/e/HLLyMaTVau>



- a déjà mené une action en lien avec l'insertion sociale et professionnelle par le sport :
 - *Une des actions proposées (slide suivante)*
 - *Une action propre à son club*
- s'engage à mener en 2024 au moins une action parmi celles proposées ci-après.



Quelles sont les actions à mener pour s'engager ?

Pour vous engager, vous pouvez choisir une des actions parmi les suivantes :

- **Faire la promotion de dispositifs existants :**
 - *Je me mets en lien avec le réseau de l'emploi sur mon territoire*
 - *Je fais connaître à mes jeunes la plateforme 1 Jeune 1 solution*
 - *Je fais connaître le mentorat à mes jeunes*
 - *Je fais connaître l'immersion professionnelle dans ma communauté*

- **Mener une des actions suivantes :**
 - *J'identifie des publics éloignés de l'emploi et les mets en lien avec PE*
 - *J'organise des heures d'activités à l'attention des bénéficiaires du RSA*
 - *J'organise des heures d'activités à l'attention des jeunes accompagnés (en CEJ)*
 - *Je recrute avec les associations d'insertion par le sport*
 - *J'organise un Stade vers l'emploi*
 - *J'organise un forum des métiers*
 - *Je recrute un stagiaire*
 - *Je recrute un alternant*
 - *J'accueille un service civique*
 - *J'organise un stage coaching sport emploi santé (ARS/Pôle emploi/club sportif engagé)*
 - *J'organise une journée pour lever les freins à la mobilité (Pôle emploi/club sportif engagé)*
 - *J'accueille des personnes en grande précarité dans mon club (SDF, réfugiés)*
 - *Je développe ma propre action*

Les actions proposées aux clubs

- **Les dispositifs existants à promouvoir :**
 - ∅ *Je m'engage pour le mentorat*
 - ∅ *Je m'engage pour l'immersion professionnelle*
 - ∅ *Je recrute un éducateur socio-sport*
- **Comment ?**
 - *Une thématique abordée par mois*
 - *Des webinaires de présentation des dispositifs par des professionnels*
 - *Des exemples de bonne pratique dans les clubs pour s'en inspirer*
 - *L'enrichissement de la plateforme sur ces thématiques (fiches actions, personnes ressources, FAQ...)*

Les actions proposées aux clubs

- **Les actions à passer à l'échelle :**

- Ø *J'identifie des publics éloignés de l'emploi et les mets en lien avec PE (créneaux d'aller-vers)*
- Ø *J'organise des heures d'activités dans le cadre du RSA ou du CEJ*
- Ø *Je recrute avec les associations d'insertion par le sport*
- Ø *J'organise un Stade vers l'emploi*
- Ø *Je fais découvrir des métiers*

- **Comment ?**

- *Appel à candidature sur IMPACT 2024 pour les 3 premiers programmes proposés ci dessus*
- *Mise à disposition d'un cahier des charges (Ingénierie, outils etc)*
- *Financement de PE via ANS : besoin 2,6M€ en 2024*
- *Formation et accompagnement des clubs*
- *Réservé aux clubs sportifs engagés*
- *Réservé aux clubs avec un salarié ou en projet de recrutement*

OBJECTIFS

Le club est partenaire des acteurs du SPE pour identifier des publics éloignés de l'emploi en ouvrant une séance à destination d'un public spécifique (jeunes, femmes isolées, PSH, seniors, BRSA, réfugiés..). L'objectif est d'identifier des personnes non inscrites à PE, de les accompagner progressivement vers les enjeux de leur insertion professionnelle et de permettre de recréer du lien avec le SPE.

LE FORMAT

Le club organise une séance régulière de **2 heures hebdomadaires pendant 9 mois** (= 30 séances) dans un lieu identifié (aire de jeux habituels, lieu d'accueil de public spécifiques à proximité, pied d'immeuble...). Une vingtaine de participants par séance. Travail en 3 étapes :

1. Les intervenants du club sont sensibilisés aux différents dispositifs d'accompagnement existants pour pouvoir en faire la promotion
2. Le club travaille avec les acteurs locaux de l'insertion pour cibler un lieu d'intervention ou un public à atteindre
3. Mise en œuvre opérationnelle avec organisation de rencontres avec les acteurs du SPE à différents moments du parcours

OUTILS À PREVOIR

- Terrain / installations sportives (du club, ou lieux d'accueil des publics)
- Matériel

FINANCEMENT

- 2 000 € de dépenses pour le club (éducateur socio-sportif, équipements, matériels...)
- 500 créneaux lancés en 2024 via IMPACT 2024 (Besoin de financement = 1M€)

RESSOURCES HUMAINES

- 2 encadrants sportifs du club + conseiller PE 2/3 fois sur le parcours

PARTENAIRES

- Pour identifier des populations : Emmaüs Insertion, EMILE, personnes hébergées... , bailleurs sociaux, collectivités...

ROLES DE CHACUN

- Club : participe au sourcing, anime et met en avant les softskills
- PE : participation pour expliquer les dispositifs aux intervenants

ACCOMPAGNEMENT-FORMATION

- **Mise en place de journées de formation/accompagnement pour les clubs choisis par une association d'insertion labellisée**

OBJECTIFS ET MESURES D'IMPACT

- Nombre de créneaux
- Nombre de bénéficiaires
- Nombre de nouvelles personnes inscrites à PE
- **Suivi et mesure d'impact assurés par PE qui enregistre les nouveaux DE**

OBJECTIFS

Créer une collaboration entre les clubs sportifs engagés et les équipes au sein de Pôle emploi pour intégrer les clubs dans les activités proposées aux jeunes accompagnés en CEJ ou autres et les **Bénéficiaires du RSA. Le club reçoit ces publics pour des activités pour lesquelles le sport est un prétexte permettant de s'habituer à un horaire, au travail en équipe, et autres compétences douces identifiées en amont avec**

PE:

Mobilisation des équipes PE en QPV (DTA QPV, Equip'emploi & Equipe recrut') et appui sur les expérimentations BRSA

LE FORMAT

2 créneaux de 2 h par semaine sur 30 semaines en matinée ou début d'après-midi (Lundi, mercredi et vendredi) pour 20 bénéficiaires avec un parcours progressif : Activités physiques ciblées sur la confiance en soi, savoir-être ; atelier thématique pour lever des freins périphériques à l'emploi : santé, nutrition, mobilité

OUTILS/MATERIELS À PREVOIR

- Terrain / installations sportives
- Salle de réunion / lieu d'échange

PARTENAIRES

- **Equipe emploi : jeunes**
- **Expérimentation BRSA**
- **ARS pour ateliers si le club ne sait pas faire**

FINANCEMENT

- 4 000 € de dépenses pour le club (éducateur socio-sportif, repas, matériel...) pour l'année
- 200 clubs lauréat sur IMPACT sur le CEJ et 200 clubs sur les BRSA soit besoin de financement de 1,6M€

RESSOURCES HUMAINES

- 2 encadrants sportifs du club
- + présence conseiller PE 2/3 fois dans le programme

ROLES DE CHACUN

- Club : anime et met en avant les softskills + animation ateliers
- PE : sourcing et suivi des bénéficiaires et de l'impact

ACCOMPAGNEMENT - FORMATION

- Mise en place de journées de formation en amont pour adapter la pratique au public + formation intermédiaire pour travailler sur les transferts de compétences douces

MESURES D'IMPACT

- Nombre de bénéficiaires accueillis
- Taux d'entrée en formation
- Taux de retour à l'emploi
- **Suivi et mesure d'impact assurés par PE qui enregistre les nouveaux DE**

Je recrute avec les associations d'insertion par le sport

OBJECTIFS

Créer un véritable collectif d'acteurs de l'insertion par le sport pour que les associations d'insertion puissent travailler avec des clubs et déployer ainsi à plus grande échelle les dispositifs qu'elles portent. Le club devient un partenaire de l'association d'insertion par le sport sur deux types d'actions concrètes que l'association lui délègue:

1. Ides publics éloignés de l'emploi en ouvrant une séance à destination d'un public spécifique (voir créneaux d'aller-vers).
2. Organiser les modules sports de leur programme de préparation à l'emploi (APELS/Décllic sportif, SDV/Passé décisive, Pass'sport pour l'emploi, ...)

LE FORMAT

1. Le club organise une séance régulière de **2 heures hebdomadaires pendant 9 mois** (= 30 séances) = voir "créneau d'aller-vers"
2. L'association externalise son programme d'insertion par le sport à un club, ou uniquement une partie des modules sport



OUTILS À PREVOIR

- Terrain / installations sportives (du club, ou lieux d'accueil des publics)
- Matériel



FINANCEMENT

1. Une rémunération de l'association d'insertion au club par nombre de personne recommandée ou forfait annuel
2. Une prestation financée par l'association d'insertion au club qui participe au déploiement. Le financement du programme étant déjà identifié par l'association d'insertion



RESSOURCES HUMAINES

- 2 encadrants sportifs du club sur chaque action



PARTENAIRES

- Pour identifier des populations : Emmaüs Insertion, EMILE, personnes hébergées... , bailleurs sociaux, collectivités...
- Associations d'insertions intéressées : APELS, Pass'sport pour l'emploi



ROLES DE CHACUN

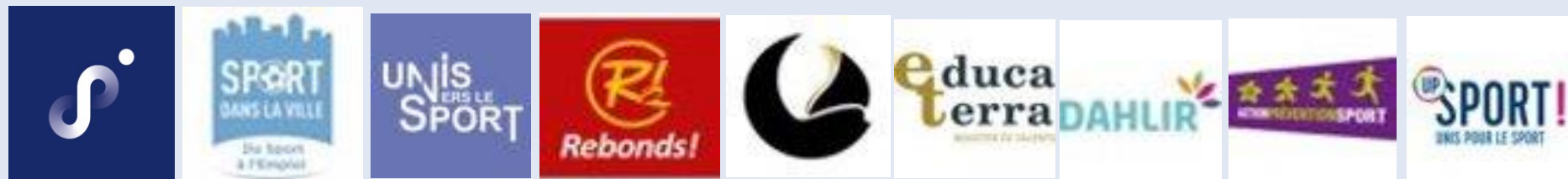
- Association d'insertion : ont déjà élaboré les programmes, les publics et lieux cibles, le type d'activités à faire faire pour valoriser les soft skills
- Clubs : délivre la prestation demandée par l'association d'insertion

CONTRAINTE/ECHEANCES

- **possibilité de bénéficier du mentorat du Collectif mentorat pour créer ce collectif !**

OBJECTIFS ET MESURES D'IMPACT

- Nombre de créneaux
- Nombre de bénéficiaires
- Nombre de nouvelles personnes inscrites à PE
- **Suivi et mesure d'impact assurés par les associations d'insertion**



OBJECTIFS

1. **TROUVER** les financements des 200 opérations au calendrier pour 2024 et les financements pour la suite..
2. **ACCOMPAGNER** au renforcement du rôle social des clubs sportifs.
3. **AIDER** les clubs à lier des partenariats avec les entreprises.
4. **PROMOUVOIR** la mise en relation de tous les acteurs du Stade vers l'emploi. (Pôle emploi, mairie, entreprises,...)
5. **ACCOMPAGNER** les clubs à recevoir des nouveaux adhérents parmi les demandeurs d'emploi et recruteurs.
6. **VERIFIER** la qualité des « job dating sportifs » existants sur le territoire pour s'assurer du suivi des candidats par les acteurs du SPE
7. **S'ASSOCIER** à la création d'un modèle de recrutement pour les métiers autour de la natation .



OUTILS À PREVOIR

- Terrain / installations sportives
- Salle pour le repas



BUDGET

- 5 000 € la session
- Installations sportives et matériel mis à disposition



RESSOURCES HUMAINES

- Encadrants sportifs du club



FINANCEMENT

- Collectivité
- Acteurs des SPE
- Entreprises (métiers en tension)



ROLES DE CHACUN

- Club : organise la pratique sportive + le repas. Travaille en amont avec le PE sur les softskills à solliciter en fonction du public (voir travail en amont FF/PE)
- PE : sourcing, + identification des savoir être à développer en fonction des publics

CONTRAINTES/ECHEANCES

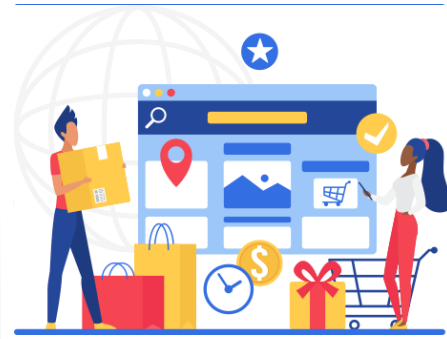
- Chronophage pour les acteurs des SPE
- Le club n'est pas toujours l'opérateur
- Nécessité de pérenniser le financement post-2024

MESURES D'IMPACT

- Mesures d'impact des SVE
- Nb de bénéficiaires en retour à l'emploi (à 3 et 6 mois)
- **Suivi et mesure d'impact assurés par PE qui invitent et suit les DE**

Quels avantages de rejoindre la communauté des clubs sportifs engagés ?

- L'accès à une plateforme qui permet de :



- Découvrir tous les dispositifs existants en matière d'insertion socio-professionnelle
- Identifier les parties prenantes à solliciter pour mettre en place ces actions
- Connaître les financements à mobiliser
- Découvrir les possibilités de formation et d'accompagnement

- L'accès à une communauté engagée pour :



- Echanger des bonnes pratiques entre membres et être mentoré par d'autres clubs engagés pour mettre en place des actions
- Participer à des événements par territoire pour mettre en valeur ses engagements et rencontrer les parties prenantes locales (service de l'Etat, France Travail, collectivités, Les entreprises s'engagent...)
- Faire valoir son engagement auprès de son écosystème
- Découvrir différents dispositifs avec des professionnels

- L'accès à des financements spécifiques :



- Appels à projet spécifique Insertion par le sport portés par IMPACT 2024 (2,6M€ de crédits en 2024)
- Appels à projets financés par nos partenaires publics (ANCT, Collectivités etc)
- Appels à projets de nos partenaire privés.

Prochaines dates

COM

Déploiement de la plateforme

- Chaque mois :
- Un portrait d'un club engagé (capsule vidéo)
 - La newsletter des CSE
 - La mise en avant des bonnes pratiques (fiche action + Plateforme)

Webinaires

Présentations aux clubs par fédérations

Le Mentorat

Organiser un créneau d'aller vers

Activités CEJ

Activités BRSA

Recruter un Educateur socio-pro

Immersion Pro.



Evènements



Nbre de clubs engagés



Vous souhaitez nous rejoindre ?

Signez la charte et faites partie de l'équipe

<https://forms.office.com/e/HLLyMaTVau>



Vous voulez en savoir plus?

Rendez vous sur le webinaire organisé par

la fédération française de

Le.....à.....



Vous avez des questions ?

On y répond : contact@lesclubs-sportifs-engages.fr



Rejoignez les premiers 200 signataires

← Précédent Ordinateur Appareil mobile

La charte des clubs sportifs engagés

Rejoignez la communauté des clubs à impact positif !

[Démarrer maintenant](#)

© 2019 par le propriétaire du formulaire. Les données que vous soumettez sont envoyées au propriétaire du formulaire. Nous ne sommes pas responsable des pratiques de confidentialité ou de sécurité de ses clients, y compris celles de ce formulaire. Ne partagez jamais votre mot de passe.

[Mentions légales](#) | [Confidentialité et cookies](#) | [Conditions d'utilisation](#) | [Accessibilité](#)

RED STAR RUGBY, NOBLE ART, RCP, Bourgetin, AJL, ASCM, SAINT-DENIS UNION SPORTS, CASL BOXING JUDO, SAINT-VERMANT ATHLETISME, SLA, USLA, AIKIDO CLUB GRANDIS, Association Bisontine Vauban Basket, US SAINTES HANDBALL 1965, NATATION, EXCELSAIRE DE PONDICHER, BLOIS FOOTBALL 61, INTERNATIONAL MEINAU ACADEMIE, ENTENTE ATHLETIC CLUB MERU, SCUF 1895, RCSB, kabubu, LA ROCHE SUR YON VENDEE HANDBALL, RAC RUGBY, PRVB, RUGBY AS NOZAY, SULTANS, AVENIR SPORTIF FOSSES NOUVELES HANDBALL, AURSPOUR, FC GRENOBLE RUGBY, Avenir Sportif Fossez Noailles Handball, TERRES DE FRANCE XV RUGBY, US RO RUGBY, Paris Rugby Club, A.S. MUSAU 1945 STRASBOURG, ESCOLE DE COMBAT MMA, GEM, RUGBY MELUN COMBES SENART 77, NR MV, V6 VOLANT BISON TINTIN BESANCON, ASB, FLHV, RUGBY CLUB BAGNOLET RCB, AS ANZIN athlétisme, folep SPORTS AUT, CLUB SPORTIF MULTISPORTS GENEVILLOIS DEPUIS 1924

A très bientôt !



Une initiative conjointe du ministère du Travail, du Plein emploi et de l'Insertion
et du ministère des Sports et des Jeux Olympiques et Paralympiques.