

TRANSITION ÉNERGÉTIQUE



Qualité de l'air et efficacité du chauffage

La qualité de l'air et l'efficacité du chauffage sont des éléments essentiels pour le confort des usagers et le bon fonctionnement des structures nautiques. Le système de VMC double flux maintient une atmosphère saine tout en limitant les pertes de chaleur. Couplé à une bonne isolation thermique du

bâtiment, cela optimise les performances énergétiques : la chaleur est conservée à l'intérieur, réduisant les besoins en chauffage. L'ensemble contribue à un environnement agréable, économe en énergie, durable et respectueux de la santé des pratiquants.



Centre de Voile de Landeda l'Aber Wrac'h

Le nouveau bâtiment du centre de voile de Landeda l'Aber Wrac'h a été livré en 2023. L'ancien bâtiment, construit en 1985 a été détruit car il n'était plus en adéquation avec la fréquentation du CVL, ni avec les réglementations concernant les ERP (établissement recevant du public). **L'engouement pour les activités nautiques** et l'impact de l'image du nautisme pour la commune ont conduit les acteurs

locaux à souhaiter la construction d'un nouvel équipement sur le terrain existant, en lien direct avec la mer. Plus spacieux, plus accueillant et plus confortable pour le public, il répond aux nouvelles normes incendie et accessibilité PMR, et est doté de nombreux équipements pensés pour **limiter son impact environnemental et garantir la durabilité de l'installation.**

FICHE D'IDENTITÉ



Centre de Voile de Landeda l'Aber Wrac'h

Statut Association loi 1901 créée en 1971

Lieu Nord Finistère à l'Aber Wrac'h au pays des Abers.

Situation Plan d'eau maritime à marées // accès permanent direct à l'eau // cale de mise à l'eau

Affiliation FFVoile, FFCK, FFRP, et FFH

Activités proposées

Voile • kayak • marche aquatique
Loisir et compétition • stages vacances • voile scolaire • balades nautiques • permis bateau • location • cours particuliers • groupes • gîte d'étape (hébergement de 15 places sur un lieu secondaire)

Nombre de personnes accueillies par an
2 750 personnes

Budget global de la structure
608 000€ en 2024

Nombre de salariés
7 permanents et 18 saisonniers

Date de livraison du bâtiment Mars 2023

Type de construction Neuf

Propriétaire Communauté de Communes du Pays des Abers (CCPA) // La CCI est concessionnaire.

Type de gestion Associative // AOT avec la Communauté de Communes du Pays des Abers // Loyer (environ 15k€/an)

Une infrastructure saine et économe en chauffage : VMC double flux et isolation performante



Une démarche HQE et une conception bio climatique



- Pas d'humidité ressentie, pas d'odeurs désagréables liées au développement moisissures à l'humidité stagnante souvent présente dans les locaux dits humides.

- Durabilité des installations.

- Impression de propreté renforcée, avec un bâtiment bien entretenu et clair. Ici zone portuaire avec peu de sable, tout de même des douches extérieures (au besoin prévoir un pédiluve).

- Possibilité de pilotage précis de la VMC y compris à distance sur un smartphone. Mise en fonctionnement avant l'arrivée des clients.

- Equipement performant, et entretien rigoureux et régulier. Au CVL, l'agent d'entretien membre de l'équipe est très impliqué et investi dans la programmation et l'entretien.



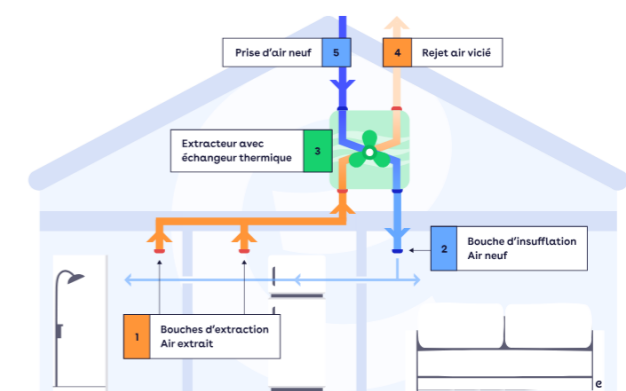
- Très peu de mise en main technique de la VMC par le fabricant.

VMC DOUBLE FLUX

Utilisation d'une VMC double flux qui permet un renouvellement de l'air tout en limitant la perte de calories lors de l'extraction de l'air vicié grâce à des échangeurs air/air.

La VMC double flux est couplée à un chauffage central qui permet à l'ensemble de propulser un air sain, sec et chaud dans un bâtiment particulièrement étanche.

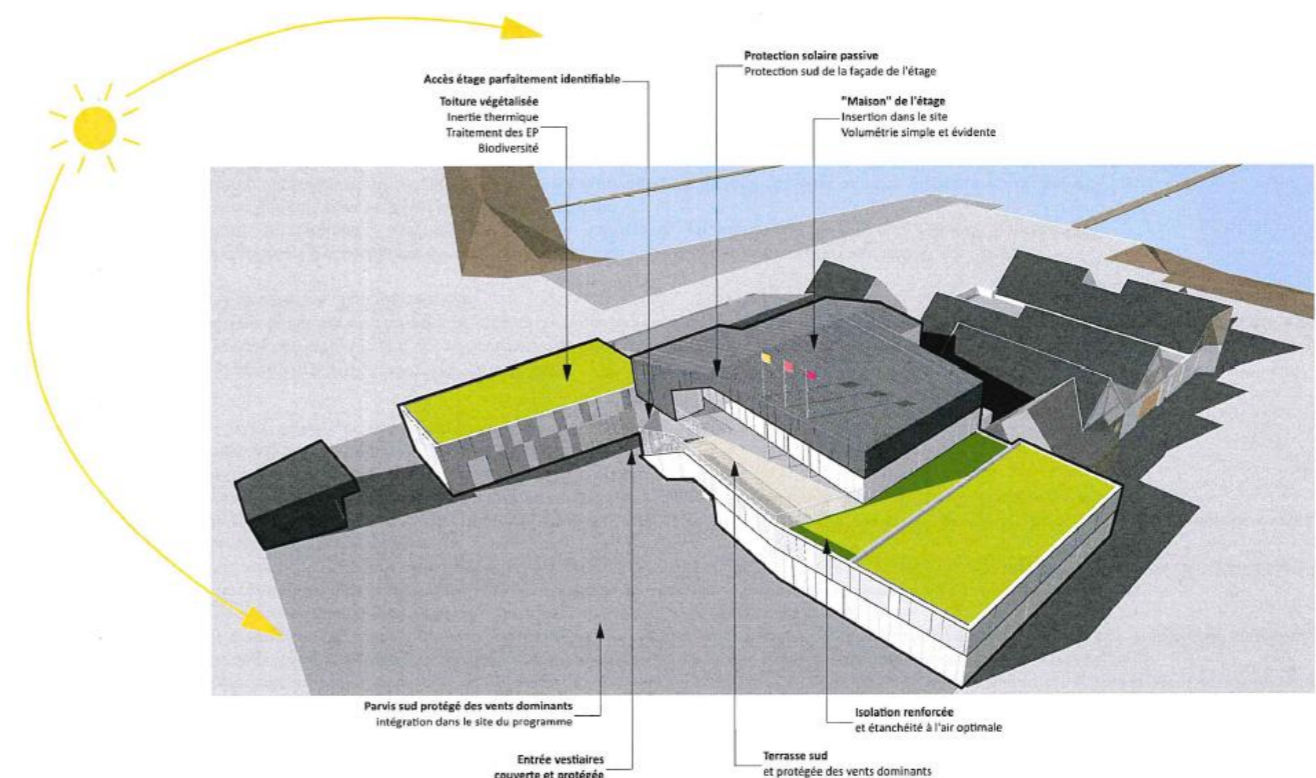
Schéma de fonctionnement d'une ventilation mécanique contrôlée double flux



ÉTANCHÉITÉ À L'AIR ET ISOLATION

Dans un environnement où la température et l'humidité doivent être rigoureusement contrôlées, une enveloppe parfaitement étanche permet de limiter les infiltrations d'air parasites, sources de déperditions thermiques et de déséquilibres dans le traitement de l'air. Associée à une sur-isolation performante, cette étanchéité garantit une stabilité thermique, un meilleur

confort pour les usagers et une réduction significative des consommations énergétiques. Ces choix techniques, en cohérence avec les exigences de la RT 2012, contribuent à la durabilité de l'équipement tout en limitant son impact environnemental.



FOCUS TECHNIQUE

Le matériel utilisé

Chaudière : Gaz propane à 37mbars-60Kw - VARFREE60 - Marque Guillot.
VMC : Hydronic AXR Classic RHE 40 ROTS21 BC.

Installateur

Cegelec Clim Ouest (10 bis Boulevard Gabriel Lippman - 29803 BREST Cedex - 02 98 42 70 00).

Lot Chaufferie + Ventilation + Plomberie : 218k€.

Isolation

Toiture en partie végétalisée, isolation renforcée.

Étanchéité

Respect de la norme RT 2012 à partir du calcul de l'efficacité énergétique définie par le coefficient Bbio du bâtiment et conforme aux valeurs des Coefficients d'Énergie Primaire (CEP) défini dans la norme.

L'AVIS DU PRO



L'isolation et l'étanchéité ont été pensées dès la conception, combiné à la VMC double flux, cela nous permet de ne quasiment pas chauffer, seulement un peu les bureaux (zones statiques). **C'est un vrai confort de vie au quotidien, pour le personnel comme pour les usagers.**

CONTACT



Nicolas STEPHANT
Directeur du CVL
Tél. 02 98 04 90 64

DÉTAIL DU PROJET

Architecte ENO architectes

Maître d'ouvrage YK Conseil

Budget 1,95 millions d'€ht

Financement

Les travaux d'un montant de 1,95 millions d'euros hors taxes, ont été financés par la Région Bretagne pour un montant de 736 000 euros via le Pays de Brest et Brest Terres Océanes (soit à hauteur de 37,70% du montant), la CCI métropolitaine Bretagne ouest, concessionnaire du port de l'Aber Wrac'h pour 586 500 euros (30%), le Pays des abers, concédant du port, la commune de Landéda pour 293 250 euros chacune (15%) et le conseil départemental du Finistère pour 45 000 euros (2,30%).

ILLUSTRATIONS



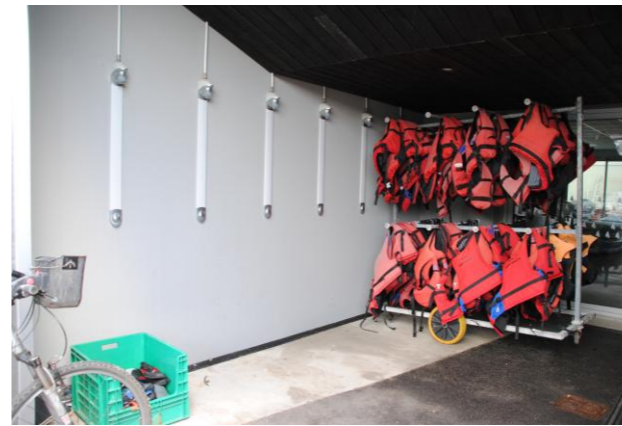
VMC Double Flux



Zone humide en rez-de-chaussée



Espace modulaire : accueil • salle de réunion • détente • yoga • cours théorique, permis...



Douche extérieure pour éviter le sable



Vestiaires moniteurs / monitrices



Douches ventilées



Aération VMC



Antidérapant