

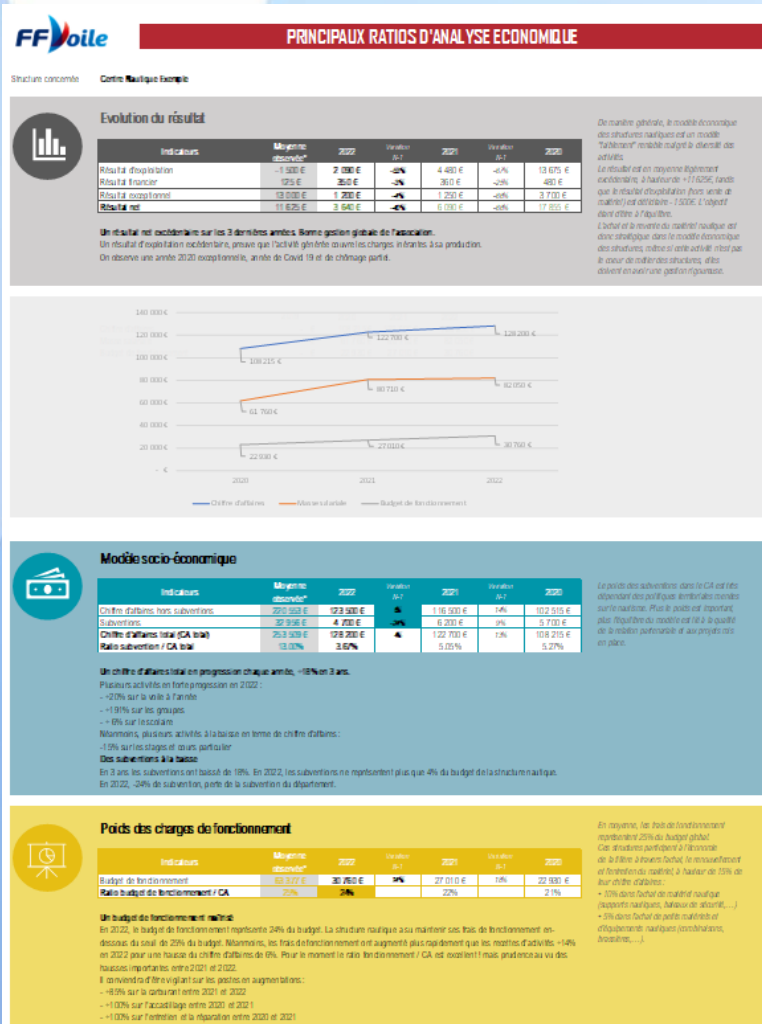
« Les matinales du développement »

mardi 06 février 2024

DIAGNOSTIC FINANCIER D'UNE STRUCTURE NAUTIQUE

Service développement

Les objectifs de l'outil de diagnostic financier



- **Faciliter la lecture** financière pour les structures nautiques et **prendre du recul**
- Donner des **points de repères** sur un socle d'indicateurs économiques communs
- Outiller les structures pour compléter la lecture micro : outil de calcul des coûts de revient, par une **lecture macro** : diagnostic flash

Les principes de construction

FFVoile PRINCIPAUX RATIOS D'ANALYSE ECONOMIQUE

Structure concernée : Centre Nautique Example

Evolution du résultat

Indicateurs	Moyenne observée*	2022	variation de 1 an	2021	variation de 1 an	2020
Résultat d'exploitation	-1 500 €	2 000 €	+3%	4 400 €	-64%	13 675 €
Résultat financier	125 €	265 €	+2%	360 €	-29%	480 €
Résultat exceptionnel	19 000 €	1 200 €	-9%	1 200 €	-96%	3 700 €
Résultat net	17 625 €	3 565 €	-4%	6 000 €	-46%	17 855 €

Un résultat net excédentaire sur les 3 dernières années. Bonne gestion globale de l'association.
Un résultat d'exploitation excédentaire, preuve que l'activité génère des charges inférieures à sa production.
On observe une année 2020 exceptionnelle, année de Covid 19 et de chômage partiel.

De manière générale, le modèle économique des structures nautiques est un modèle "fonctionnel" modèle majoritairement dérivé des activités.
Le résultat est en moyenne légèrement excédentaire à hauteur de +11620€, tandis que le résultat d'exploitation (hors vente de matériel) est déficitaire -1500€. L'objectif sera d'être à l'équilibre.
L'effet de la vente de matériel nautique est donc stratégique dans le modèle économique des structures, même si cette activité n'est pas le cœur de métier des structures, elles doivent en avoir une gestion rigoureuse.

Modèle socio-économique

Indicateurs	Moyenne observée*	2022	variation de 1 an	2021	variation de 1 an	2020
Chiffre d'affaires hors subventions	270 000 €	323 000 €	+4%	316 000 €	+4%	302 500 €
Subventions	37 000 €	4 200 €	-3%	6 200 €	-9%	5 700 €
Chiffre d'affaires total (CA total)	263 000 €	328 200 €	+4%	322 200 €	+2%	308 200 €
Ratio subvention / CA total	13,00%	2,66%	-5,00%	5,25%	-5,00%	5,27%

Un chiffre d'affaires total en progression chaque année, +18% en 3 ans.
Plusieurs activités en forte progression en 2022 :
- +20% sur la voile à l'année
- +19% sur les groupes
- +9% sur l'association
Malgré tout, plusieurs activités à la baisse en terme de chiffre d'affaires :
-15% sur les stages et cours particuliers
-10% sur les stages et cours particuliers
Des subventions à la baisse
En 3 ans, les subventions ont baissé de 10%. En 2022, les subventions ne représentent plus que 4% du budget de la structure nautique.
En 2022, -34% de subvention, perte de la subvention du département.

Le poids des subventions dans le CA est très dépendant des activités. Attention, comme sur la voile, plus le poids est important plus l'équilibre du modèle est lié à la qualité de la gestion administrative et aux projets en cours.

Poids des charges de fonctionnement

Indicateurs	Moyenne observée*	2022	variation de 1 an	2021	variation de 1 an	2020
Budget de fonctionnement	60 500 €	30 000 €	-5%	27 000 €	-10%	22 000 €
Ratio budget de fonctionnement / CA	23%	9%	-2%	22%	-2%	21%

Un budget de fonctionnement maîtrisé
En 2022, le budget de fonctionnement représente 24% du budget. La structure nautique a su maintenir ses frais de fonctionnement en dessous de ce qui est 25% du budget. Malheureusement, les frais de fonctionnement ont augmenté plus rapidement que les recettes d'activités -14% en 2022 pour une hausse du chiffre d'affaires de 6%. Pour le moment le ratio fonctionnement / CA est excellent ! mais prudence au vu des hausses importantes entre 2021 et 2022.
Il convient d'être vigilant sur les postes en augmentation :
- +40% sur la location entre 2021 et 2022
- +100% sur l'accès à l'eau entre 2020 et 2021
- +100% sur l'entretien et la réparation entre 2020 et 2021

En moyenne, les frais de fonctionnement représentent 20% du budget global.
Ce chiffre est partagé à l'échelle de la filière à l'échelle de la France, le renouvellement et l'entretien du matériel à hauteur de 10% de l'ensemble des dépenses.
+ 10% dans le budget de matériel nautique (matériel nautique, bateau de secours, ...)
+ 10% dans le budget de matériel nautique (équipements nautiques, vêtements, accessoires, ...)

- Analyse de **l'évolution sur plusieurs années**
- Un **comparatif** avec des indicateurs de performances socio-économiques partagés



Saisie

des comptes de résultat et bilan des 3 dernières années



Analyse

automatisée qui peut être contextualisée



Pédagogie

visant à rappeler les principes comptables et d'analyse

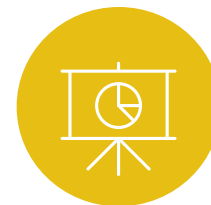
Les ratios socio-économiques observés



**Évolution
du résultat**



**Modèle
socio-économique**



**Poids des charges
de fonctionnement**



**Poids de la masse
salariale**



**Poids de la
politique
d'investissement**



**Fréquentation en
nombre de clients**



**Solidité financière
de la structure**